



KRÓL BOLEBOR

Władca zamku. Dobro królestwa bardzo mu leży na sercu, dlatego planuje sojusz z królem Grzmisławem. Jego pasją są rośliny. Uprawia je w wolnych chwilach w Starej Wieży.



KRÓL GRZMISŁAW

Posiadacz Złotego Jabłka, które jest w jego rodzinie od pokoleń. Ma bardzo wybuchowy charakter i łatwo wpada w gniew.

KRÓLEWNA SAMBOJA

Chce zostać rycerką i w tajemnicy uczy się od sir Odolana, jak władać mieczem.



MOJMIRA I KOTKA MIŁKA

Mieszkają w leśnej chatce. Uwielbiają wspólnie latać na miotle i razem spędzać czas. Czy przemiana Miłki wystawi ich przyjaźń na próbę?



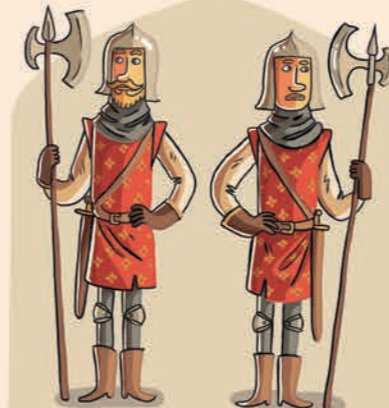
BARD BIEZUJ

Zabawia mieszkańców zamku grą na lutni. Jest romantykiem i wierzy, że kiedyś znajdzie miłość rodem z ballad.



CZARNY WILCZUR

Ochroniarz króla Grzmisława i postrach okolicznych królestw. Jest zły, niemiły i gburowaty, dlatego wszyscy się go boją. Czy coś zdoła stopić lód w jego sercu?



BOŻUR I CIECIMIAR

Bracia bliźniacy, strażnicy zamku.



WACŁAW

Dbą o rośliny króla Bolebora, kiedy ten zajęty jest rządzeniem.



PRZYBOR

Najlepszy kucharz w całym królestwie. Jego ciasta nie mają sobie równych!



TOMI

Syn króla Grzmisława to najlepszy lucznik w całym kraju.



SUCZKA BUNIA

Bezdomna suczka. Nie ma domu ani przyjaciół.



KUPIEC

Kilka razy w roku pojawia się na zamku ze swoim obwoźnym kramem.



DUCH

Od lat straszy na zamku. Nikt go nie widzi.



MNICH BŁAWATEK

Próbuje stworzyć lek na chorobę królowej babki.



SKRZATY

Uwielbiają błyskotki, a złote monety to ich przysmak.



SIR MYŚLAW

Skarbnik, zajmuje się przeliczaniem złotych królewskich monet.



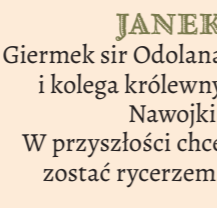
MILENA

Najkrócej pracuje na zamku. Marzy o wielkiej miłości, pięknych sukniach i tańcu z księciem.



KRÓLEWNA NAWOJA

Niesforna i ciekawska. Marzy o wielkiej przygodzie. Chciałaby mieć własne zwierzątko.



JANEK

Giermek sir Odolana i kolega królowy Nawojki. W przyszłości chce zostać rycerzem.



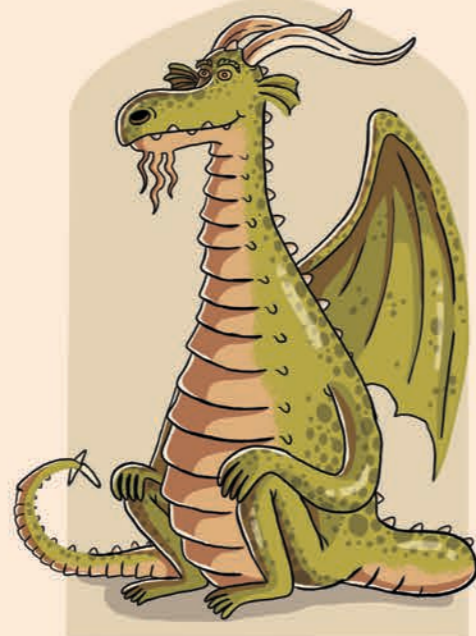
JEROSŁAW

Zamkowy trębacz. Trąbka to jego skarb.



KRÓLEWNA NIERADKA

Zamkowe życie zaczyna ją nudzić. Pieśni barda ani popisy rycerzy jej nie imponują.



SMOK

W tajemnicy przed dorosłymi mieszka w podziemiach zamku.



KRÓLOWA DROGOMIRA

Jest konstruktorką i wynalazczynią. W swojej pracowni tworzy skomplikowane maszyny.



ŻABA

Lubi grać w szachy, czytać książki i malować, ale coraz częściej odczuwa samotność.



KRÓLOWA BABKA

Niegdyś była wybitną tancerką, ale choroba unieruchomiła ją w łóżku.



SIR ODOLAN

Wirtuoz miecza i najdzielniejszy rycerz w królestwie. Jego najlepszym kompanem jest rumak Brykacz.



BIAŁY BRYKACZ

Najlepszy przyjaciel rycerza Odolana i jego rumak.



LORD FALMIRZ I HRABIA KRZESIMIR

Doradcy króla Bolebora. Obaj mają mnóstwo pomysłów i zazwyczaj radzą królowi zupełnie sprzeczne rzeczy.



DZWONEK

Lubi płatać innym figle. Niestety jego żarty często sprawiają mieszkańcom zamku przykrość.



RZEPICHA

Żona Lecha i mama Janka. Jest pokojówką królowej babki.



KAZIMIERA

Pracuje w zamku od wielu, wielu lat. Jest miła i bardzo oddana królowi i królowej.



ŻELISŁAW

Pracuje na zamku nawet dłużej niż Kazimiera. Niestety, ostatnio bolą go plecy i coraz trudniej jest mu podawać do stołu.

LUTY



HAHAHA
HAHAHA
HAHAHA

UUUUUU

U KUPCA

BUM

BUM

CZERWIEC

