

Dobieranka

Kto tu mieszka?



• NORKA
DLA STWORKA



JUŻ GRAM

GRANNA

Układanka

Jeśli to Wasza pierwsza rozgrywka, najlepiej zagrajcie razem z rodzicami lub z opiekunem.

Rozłóżcie na stole wszystkie duże plansze przedstawiające domki zwierząt. Żetony zwierzątek połóżcie na środku stołu kolorowymi obrazkami do góry. Najpierw wspólnie spróbujcie dopasować do siebie duże plansze – tak, by 4 spośród nich stworzyły jedną ilustrację przedstawiającą gospodarstwo, a 4 pozostałe – drugą ilustrację przedstawiającą las. Udało się? Brawo!

Teraz pomóżcie zwierzątkom trafić do domków. Rozdzielcie między siebie (po równo) żetony zwierzątek. Jeśli gracie we trójkę, odłóżcie na bok 2 zwierzątka. Spróbujcie dopasować żetony zwierzątek do odpowiednich plansz domków.

Kto pierwszy znajdzie domki dla swoich zwierzątek, ten wygrywa. Gdy grają 3 osoby, zwycięzca może w nagrodę umieścić w domku ostatnie, czekające z boku zwierzątko.





Zabawa z cieniem

Sprawdzi się najlepiej podczas wspólnej gry z rodzicami.

Rozdzielcie plansze po równo między siebie.
Jeśli gracze we trójkę, odłóżcie na bok 2 plansze.

Odwróćcie wszystkie plansze tak, by widoczna była strona pokazująca cień zwierzątka. Wszystkie żetony zwierzątek ułóżcie w taki sposób, aby widoczna była strona z jasnożółtym tłem.
Spróbujcie dopasować żetony zwierzątek do ich cieni.

Wygrywa ten, kto pierwszy dopasuje zwierzątka do ich cieni. Gdy grają 3 osoby, zwycięzca może w nagrodę umieścić w domku ostatnie, czekające z boku zwierzątka.



Dla bystrzaków

Zaproście rodziców do wspólnej zabawy
i spróbujcie razem odpowiedzieć na poniższe pytania:

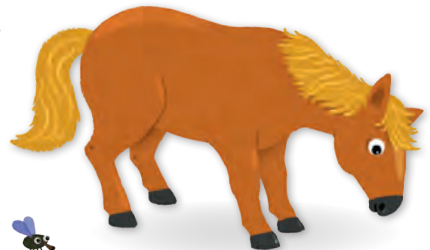


- Gdzie śpią lisy, a gdzie wiewiórki?
- Gdzie nocuje pies?
- Jak się nazywa domek konia, a jak kury?
- Gdzie mieszkają pszczoły?
- Co budują ptaki, a co mrówki?



Teraz spróbujcie poćwiczyć spostrzegawczość.
Przypatrzcie się uważnie obrazkom i znajdźcie:

- ukrywającego się królika,
- spacerującego ślimaka,
- jedzącą listek gąsienicę,
- podkowę konia,
- rozglądającą się biedronkę,
- wyglądającą z norki myszkę.



Domki

Dom to magiczne słowo – oznacza miejsce, które kochamy i do którego chcemy wracać. To w nim znajdujemy schronienie przed chłodem i niebezpieczeństwem; to w nim czekają na nas bliscy, zawsze gotowi przyjść z pomocą.

Zwierzęta również mają swoje domki. Budują je same lub tworzy je dla nich człowiek. Leśni mieszkańcy wykorzystują dostępne materiały, takie jak gałęzie czy liście, by stworzyć wspaniałe domostwa. Zwierzęta żyjące w gospodarstwach i pracujące z ludźmi mieszkają w specjalnie przygotowanych dla nich pomieszczeniach.

Teraz zwierzątka zapraszają nas do swoich domów!





Zawartość pudełka:

- 8 dwustronnych plansz
- 8 dwustronnych żetonów
- instrukcja



Ilustracje: Agnieszka Kowalska

Drogi Kliencie! Nasze gry kompletowane są ze szczególną starannością. Jeżeli jednak zdarzą się jakiegokolwiek braki (za co z góry serdecznie przepraszamy) możesz przesłać reklamację e-mailem na adres: service@granna.pl. Nie zapomnij podać swojego imienia i nazwiska oraz adresu (miasto, kod pocztowy, ulica, numer domu i mieszkania) oraz napisz jakiego elementu gry brakuje.

www.granna.pl

service@granna.pl

www.facebook.com/grannagry

© GRANNA 2023 Wszelkie prawa zastrzeżone
Wyprodukowano w Polsce

GRANNA sp. z o.o.
ul. Książca Ziemiowita 47, 03-788 Warszawa

Jeśli chcesz otrzymywać drogą elektroniczną wiadomości o nowościach, napisz e-mail z taką informacją na adres: service@granna.pl i podpisz go imieniem i nazwiskiem.