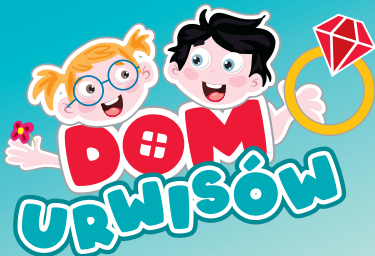


x

# INS- TRU- KCJA



## CEL GRY:

JAK NAJSZYBCIEJ ZNAJDŹCIE PRZEDMIOT ZGUBIONY PRZEZ RODZĘNSTWO URWISÓW PODCZAS ZABAWY I ZDOBĄDZCIE JAK NAJWIĘKSZĄ LICZBĘ KART.

## JAK GRAMY?

- POTASUJCIE KARTY I POŁÓŻCIE STOS NA ŚRODKU STOŁU, STRONĄ Z DZIEĆMI DO GÓRY.
- TEN Z GRACZY, KTÓRY POTRAFI PODSKOCZYĆ NAJWYŻEJ, POBIERA LOSOWO JEDNĄ KARTĘ I POKAZUJE PRZEDMIOT, KTÓRY DZIECI TRZYMAJĄ W RĘKACH. TEN PRZEDMIOT MUSIMY SPRAWDZIĆ JAKO PIERWSZY PODCZAS NASZYCH POSZUKIWAŃ ZAGINIONEGO PIERŚCIONKA MAMY.
- NASTĘPNIE KAŻDY Z GRACZY POBIERA PO KOLEI PO JEDNEJ KARCIE I W TAKIEJ KOLEJNOŚCI, W JAKIEJ SIEDZICIE PRZY STOŁE (W PRAWĄ STRONĘ OD NAJLEPSZEGO SKOCZKA).
- WYKŁADACIE WASZE KARTY PRZEDMIOTAMI DO GÓRY, A NASTĘPNIE SZUKACIE DO JAKICH PRZEDMIOTÓW DOPROWADZA WAS SKAKANKA NA KAŻDEJ KOLEJNEJ KARCIE.
- PRZEDMIOT, DO KTÓREGO DOJDZIEMY NA OSTATNIEJ WYŁOŻONEJ KARCIE, JEST TYM, W KTÓRYM SCHOWAŁ SIĘ PIERŚCIONEK OD TATY!
- KAŻDY Z GRACZY POSZUKIWANIA PROWADZI INDYWIDUALNIE, A TEN, KTO ZROBI TO NAJSZYBCIEJ, WYGRYWA RUNDĘ, ZBIERA ODKRYTE W TEJ RUNDZIE KARTY I ROZPOCZYNA KOLEJNĄ RUNDĘ POBIERAJĄC NOWĄ KARTĘ Z PRZEDMIOTEM, OD KTÓREGO TRZEBA ZACZAĆ POSZUKIWANIA.
- JĘŚLI GRACZY JEST 3 LUB MNIEJ, KAŻDY POBIERA PO 2 KARTY, KTÓRE RAZEM UKŁADACIE PO KOLEI NA STOŁE.
- GRA TRWA 5 RUND. JEŚLI CHCECIE, MOŻECIE PRZEDŁUŻYĆ GRĘ O DOWOLNĄ LICZBĘ RUND.
- WYGRYWA GRACZ, KTÓRY ZDOBĘDZIE NAJWIĘCEJ KART.**



## PRZYKŁAD:

JEŚLI JEST 4 GRACZY, NAJLEPSZY SKOCZEK SPOŚRÓD WAS POBIERA PIERWSZĄ KARTĘ WSKAZUJĄCĄ DZIECI Z PRZEDMIOTEM, OD KTÓREGO MACIE ZACZĄĆ WASZE POSZUKIWANIA, NP. LUSTERKO. NASTĘPNIE TEN SAM GRACZ I WSZYSCY POZOSTALI PO KOLCI, W PRAWĄ STRONĘ OD PIERWSZEGO GRACZA, WYCIĄGAJĄ LOSOWO PO JEDNEJ KARCIE Z TALII I STRONĄ Z POŁĄCZONYMI RÓŻNYM PRZEDMIOTAMI UKŁADACIE JE OBOK SIEBIE.

JEŚLI NA PIERWSZEJ KARCIE DZIECI TRZYMAJĄ LUSTERKO, NA TEJ SAMEJ, ODWRÓCONEJ KARCIE, SZUKAMY LUSTERKA I SPRAWDZAMY, Z KTÓRYM PRZEDMIOTEM JEST ONO POŁĄCZONE. JEŚLI JEST TO AKWARIUM, TO NA NASTĘPNEJ KARCIE ODNAJDWEMY AKWARIUM I PO SKAKANCE DOCHODZIMY DO NASTĘPNEGO PRZEDMIOTU, Z KTÓRYM JEST ONO POŁĄCZONE. SKAKANKA DOPROWADZA NAS OD RAMKI ZE ZDJĘCIEM, WIĘC NA KOLEJNEJ KARCIE SZUKAMY, Z CZYM POŁĄCZONA JEST RAMKA I DOCHODZIMY DO KUBKA. NA NASTĘPNEJ KARCIE NATOMIAST KUBEK POŁĄCZONY JEST ZE SZKATUŁKĄ NA BIŻUTERIĘ. UDAŁO SIĘ!

**PIERŚCIONEK MAMY ZOSTAŁ UKRYTY W SZKATUŁCE NA BIŻUTERIĘ!**

